

MilanIN

Oltre il Social Media Marketing

Christian Saviane

c.saviane@socialmailer.it





Li notate anche voi?

TOTAL
POPULATION



7.210
BILLION

URBANISATION: 53%

ACTIVE
INTERNET USERS



3.010
BILLION

PENETRATION: 42%

ACTIVE SOCIAL
MEDIA ACCOUNTS



2.078
BILLION

PENETRATION: 29%

UNIQUE
MOBILE USERS



3.649
BILLION

PENETRATION: 51%

ACTIVE MOBILE
SOCIAL ACCOUNTS



1.685
BILLION

PENETRATION: 23%

Gennaio 2015

EUROPA

738.853.985

POPOLAZIONE TOTALE



73%

URBANA

27%

RURALE

539.397.504

UTENTI INTERNET



68%

PENETRAZIONE INTERNET

293.155.800

UTENTI SOCIAL NETWORK ATTIVI



40%

PENETRAZIONE SOCIAL NETWORK

1.025.340.015

ABBONAMENTI MOBILE ATTIVI



139%

PENETRAZIONE MOBILE

ITALIA: OVERVIEW

61.482.297

POPOLAZIONE TOTALE



68%

URBANA

32%

RURALE

35.531.527

UTENTI INTERNET



58%

PENETRAZIONE INTERNET

26.000.000

UTENTI FACEBOOK ATTIVI



42%

PENETRAZIONE FACEBOOK

97.226.000

ABBONAMENTI MOBILE ATTIVI



158%

PENETRAZIONE MOBILE

ITALIA: INDICATORI INTERNET

TEMPO MEDIO CHE GLI UTENTI TRASCORRONO OGNI GIORNO SU INTERNET ATTRAVERSO DESKTOP O LAPTOP



4H 41M

PENETRAZIONE INTERNET MOBILE IN PERCENTUALE RISPETTO ALLA POPOLAZIONE TOTALE



47%

TEMPO SPESO MEDIAMENTE UTILIZZANDO INTERNET MOBILE OGNI GIORNO



2H 13M

Il mondo è cambiato

Siamo bombardati da schermi
e almeno uno è sempre con noi

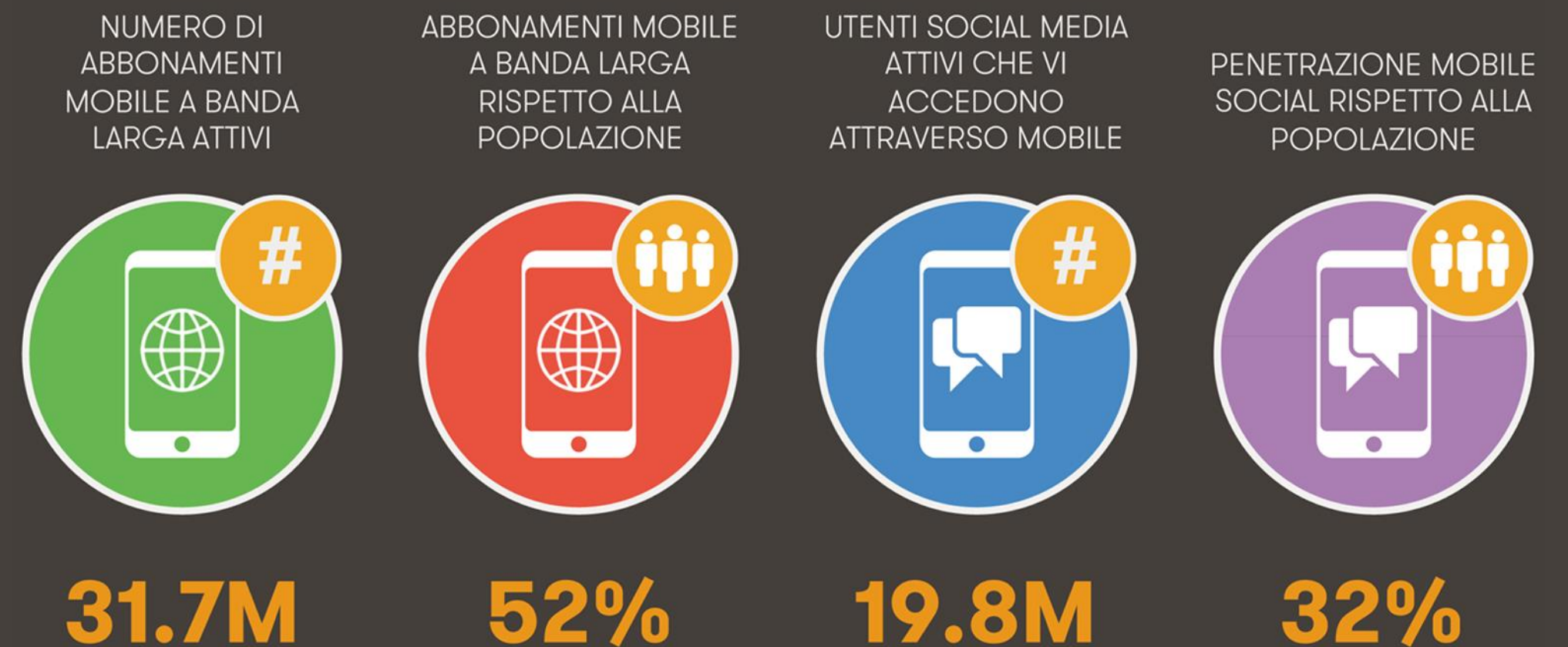


- Più della metà degli italiani sono connessi a internet (**penetrazione del 58%**);
- In Italia ci sono più abbonamenti mobile dell'intera popolazione (**penetrazione 158%**);
- Quasi **5 ore** di tempo su desktop e laptop, più di **2 ore** su di un dispositivo mobile.

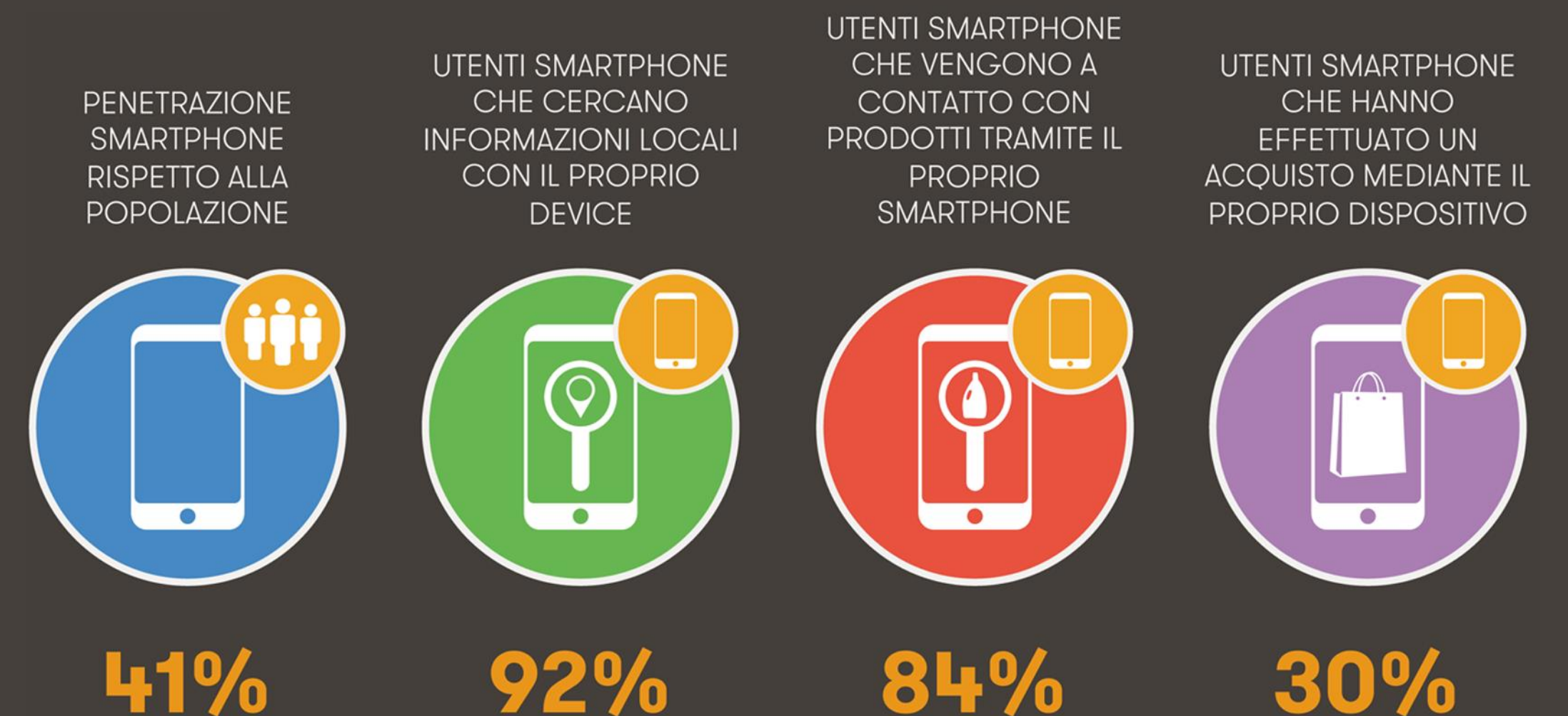
Un mobile che cresce e diventa zona di comfort

- Le persone sono sempre più portate ad accedere a internet mentre svolgono altre attività (come guardare la TV o assistere ad un evento dal vivo);
- La diffusione dei dispositivi mobile spinge in modo massiccio anche l'utilizzo dei social media per condividere opinioni, immagini e contenuti, rendendo di fatto l'esperienza delle persone sempre più condivisa.

ITALIA: STATISTICHE MOBILE



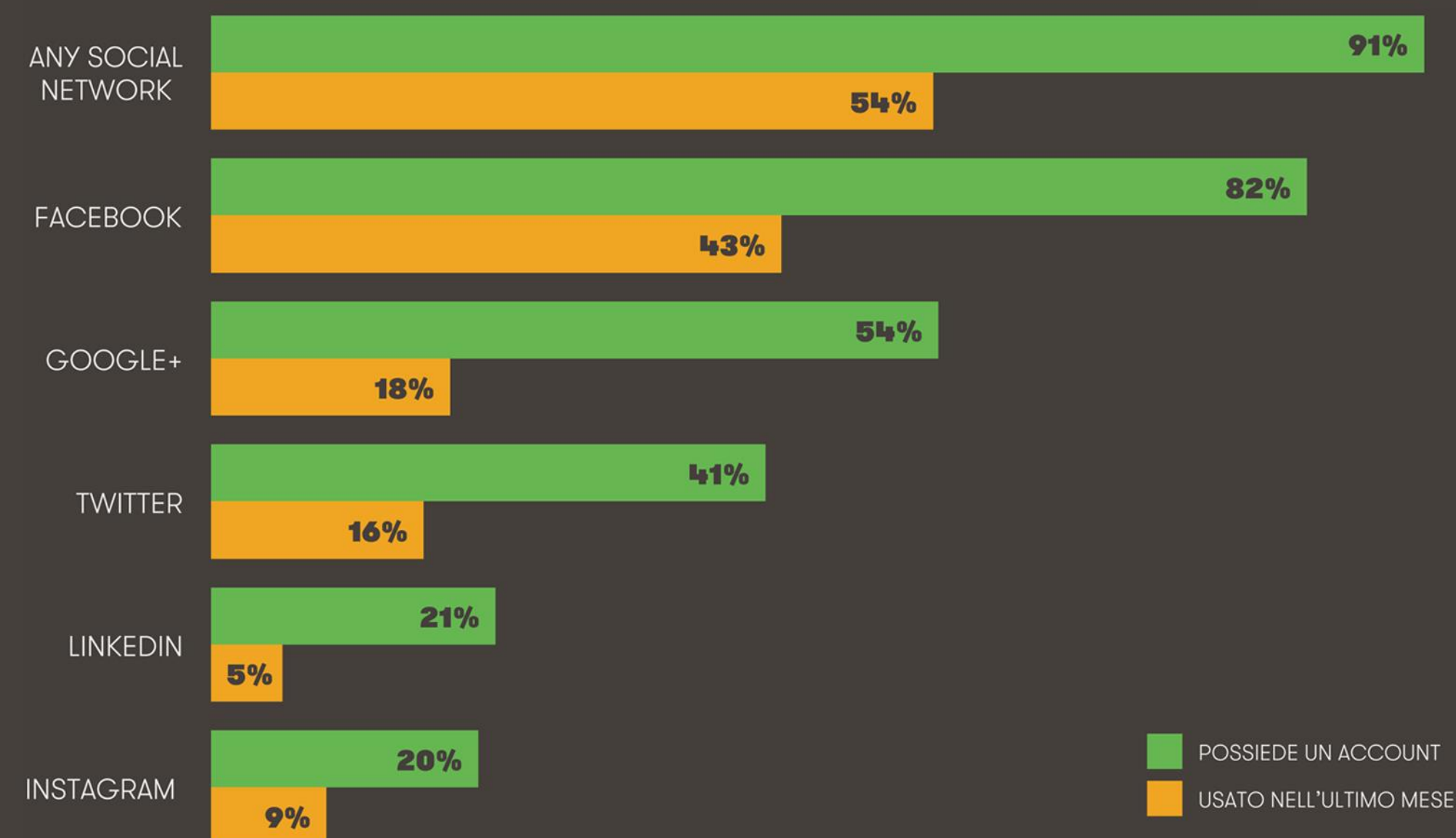
ITALIA: UTILIZZO SMARTPHONE



Il drive verso i social media è sempre più forte

- Rispetto allo scorso anno Twitter ha avuto una crescita spaventosa con il **44%** in più di utenti attivi al mese;
- A ruota Facebook, nonostante le voci di calo, con il **35%**;
- A sorpresa LinkedIn con il **33%** in più rispetto allo scorso anno e con ben **359 milioni** di iscritti attivi ogni mese.

ITALIA: UTILIZZO SOCIAL MEDIA



ITALIA: INDICATORI SOCIAL

PENETRAZIONE SOCIAL MEDIA RISPETTO ALL'INTERA POPOLAZIONE



52%

TEMPO MEDIAMENTE TRASCORSO DAGLI UTENTI SUI SOCIAL MEDIA OGNI GIORNO



2H 00M

PERCENTUALE DEGLI MOBILE CHE UTILIZZANO APPLICAZIONI SOCIAL MEDIA SUL PROPRIO DISPOSITIVO MOBILE



46%

PERCENTUALE DEGLI UTENTI MOBILE CHE UTILIZZANO SERVIZI LOCATION-BASED



17%



- La crescita dei social sta avvenendo con ritmi vertiginosi grazie dunque alla diffusione dei dispositivi mobili e non sarà difficile prevedere un rallentamento di queste percentuali quando **l'universo sarà interamente mobile e always connected.**
- A sorprendere è la fascia di età protagonista della crescita: **45-65 anni.** Su tutti i principali social, infatti, **questa fascia di età è sempre più presente,** a dimostrazione del fatto che se il web può conoscere un'ulteriore espansione, questa è proprio da ricercare nella cosiddetta "mezza età".



Troppe informazioni, c'è il rischio di un deficit di attenzione

Nascono le corsie pedonali per gli utenti smartphone

Da oggi i pedoni che utilizzano lo smartphone dovranno stare attenti a **scegliere il marciapiede giusto.**

A Chongqing, nella Cina meridionale, è stata creata **la prima corsia preferenziale per gli utenti di telefono cellulare.** Il marciapiede è diviso a metà, a destra via libera ai pedoni al telefono, a sinistra una sorta di "corsia di sorpasso", dove il cellulare è vietato da chiara segnaletica stradale.



Nascono le corsie pedonali per gli utenti smartphone

Da oggi i pedoni che utilizzano lo smartphone dovranno stare attenti a **scegliere il marciapiede giusto.**

A Chongqing, nella Cina meridionale, è stata creata **la prima corsia preferenziale per gli utenti di telefono cellulare.** Il marciapiede è diviso a metà, a destra via libera ai pedoni al telefono, a sinistra una sorta di "corsia di sorpasso", dove il cellulare è vietato da chiara segnaletica stradale.



Riflessione

Tra qualche anno nel mondo del lavoro e della comunicazione tutto sarà cambiato.

Per la prima volta nella storia dell'impresa, il periodo di transizione in corso ti consente di essere il leader del mercato oggi e completamente fuori dal business l'indomani.

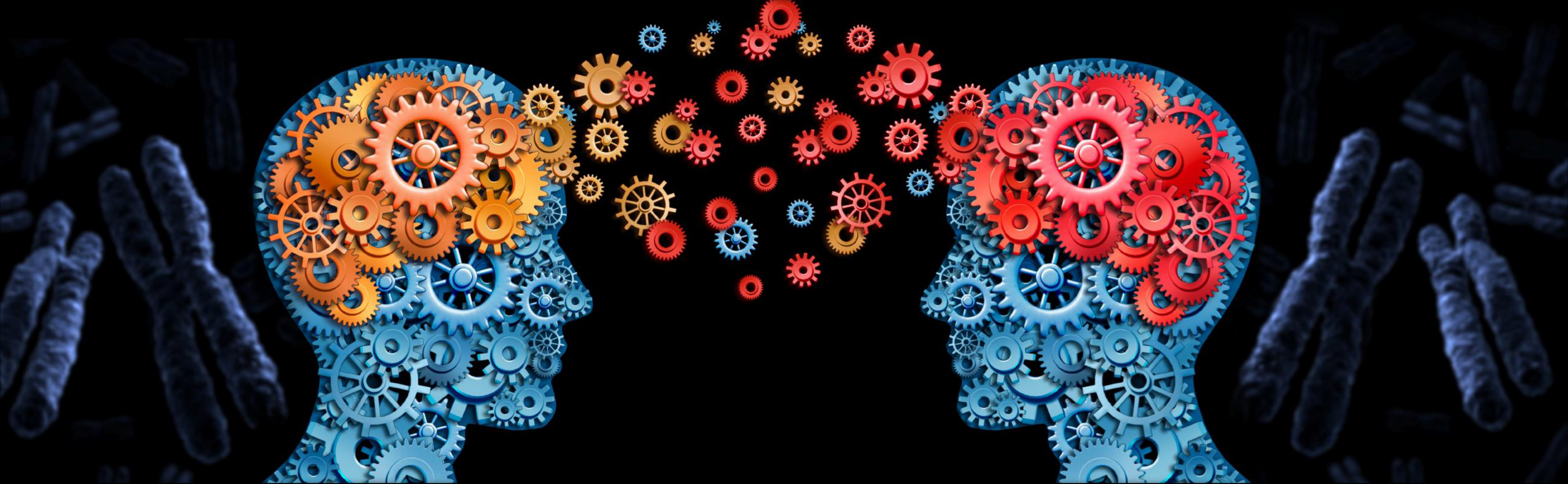
Ken Blanchard

Esperto internazionale di comunicazione e management



Dato fruibile e comunicazione mirata

- E' indispensabile per i professionisti e le imprese **raccogliere e filtrare le preziose informazioni** che i nuovi media ci offrono sui clienti acquisiti e potenziali, sulle loro esigenze e sulle loro preferenze.
- E' altresì fondamentale **comunicare con loro**, inviando il messaggio giusto, nel momento giusto, attraverso il mezzo di comunicazione giusto e verso il segmento di mercato giusto (**solo a chi interessa**).



La soluzione in un'unica piattaforma integrata

Per **aggregare, classificare e rendere fruibili le Informazioni sui contatti** provenienti da: Facebook, Twitter, LinkedIn, Sito internet, Area riservata dei clienti, Sito ecommerce, CRM, ERP, Campagne a mezzo Email e ADV, Form, Terze parti;
E **veicolare la comunicazione attraverso** tutti i canali online e mobile.

Chi sopravvive?

Non è il più forte della specie a sopravvivere,
né il più intelligente,
ma il più reattivo al cambiamento.

Charles Darwin

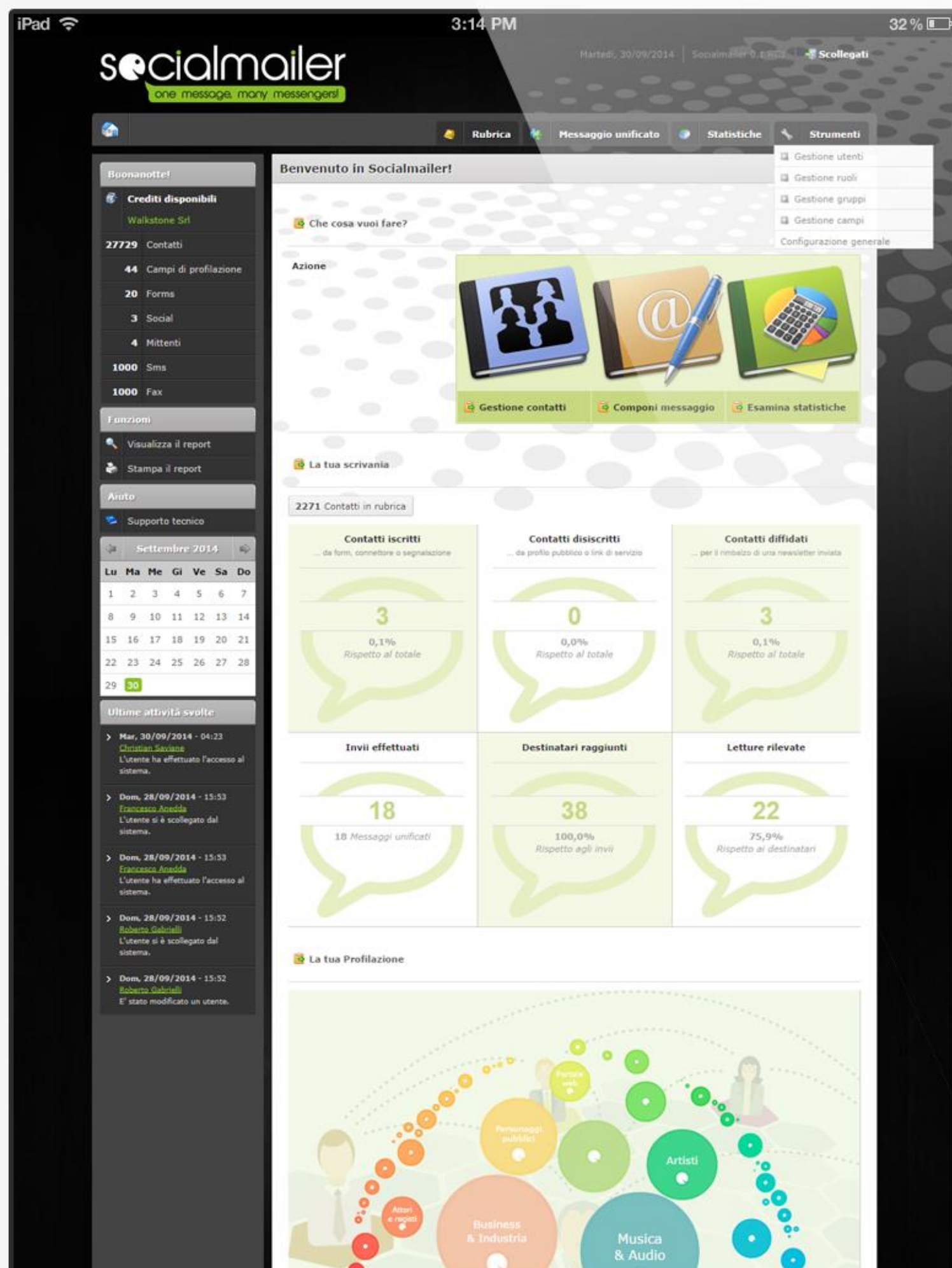
Quello del pisello verde e del pisello giallo



SOLUZIONE

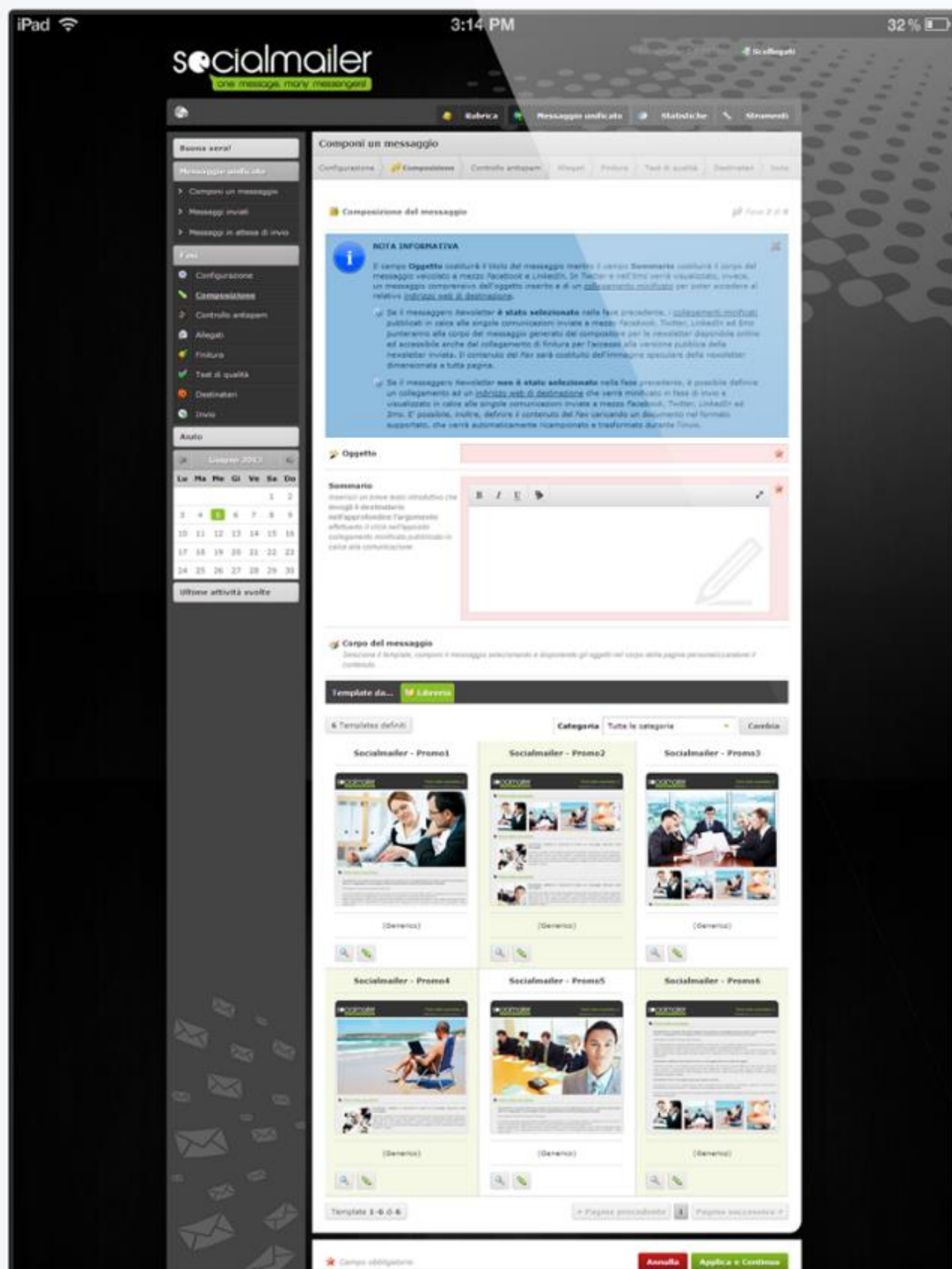
Socialmailer

Un messaggio, molti messaggeri



- La prima piattaforma di comunicazione multicanale integrata per capire e parlare con il mercato attraverso tutti i canali di comunicazione **online** e **mobile**.
- Lo strumento per **analizzare e valorizzare le informazioni sui contatti** e per comunicare al tuo cliente, acquisito o potenziale, ciò che gli serve e ciò che desidera.

IMPORTA

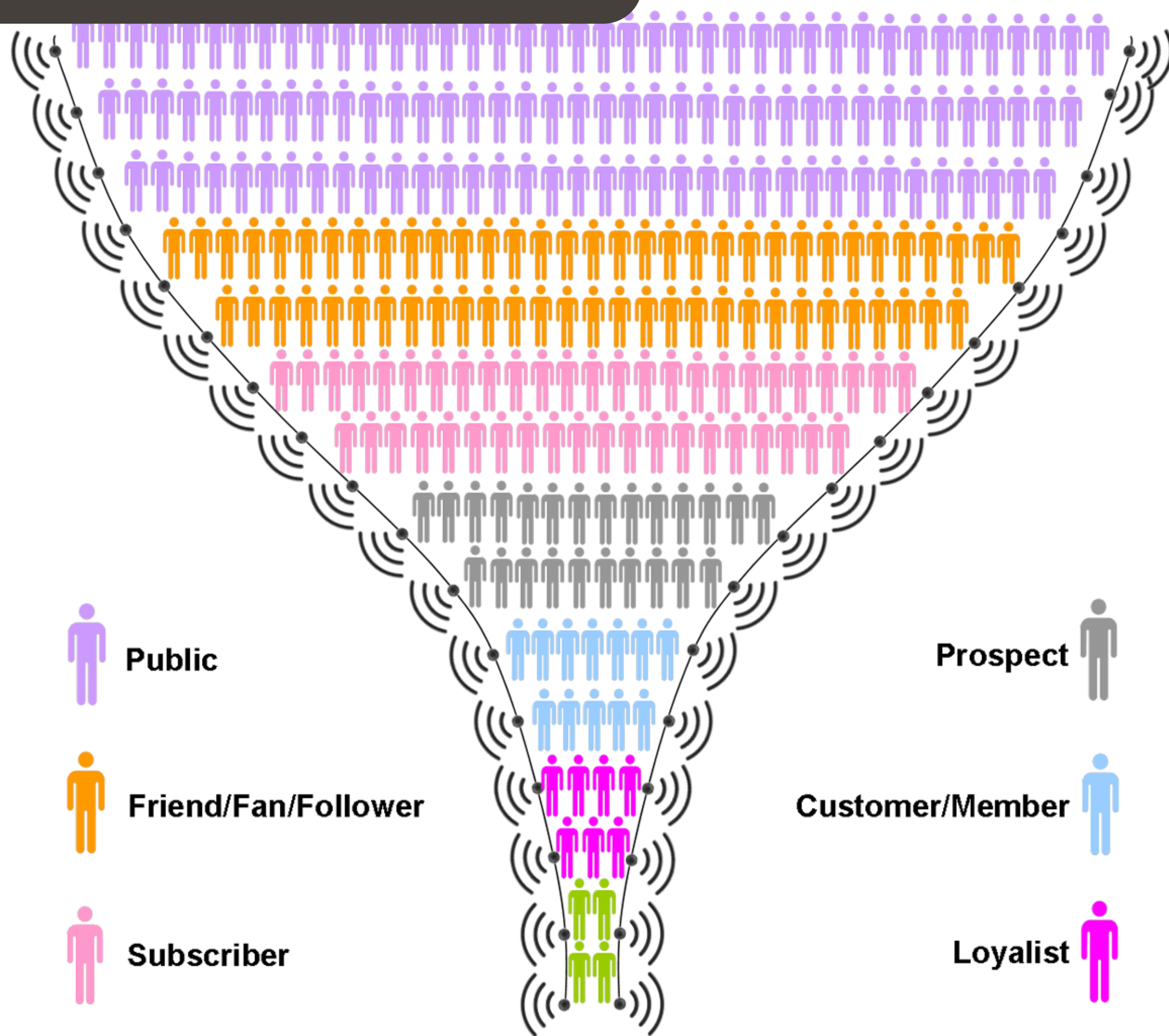


Importa e gestisci in modo intelligente i tuoi contatti

Il sistema raccoglie i tuoi contatti dal **gestionale aziendale**, dal sistema di **posta elettronica**, dalle **rubriche online (GMail, Yahoo e Plaxo)**, dai **social network**, dalle **form del tuo sito** o inserendoli manualmente nella piattaforma, definendo automaticamente il canale di comunicazione preferenziale di ogni singolo contatto.

L'innovativo sistema di validazione dei contatti consente alla piattaforma di **evitare la duplicazione dei profili** e di verificare il corretto funzionamento del messaggero.

ASSOCIA



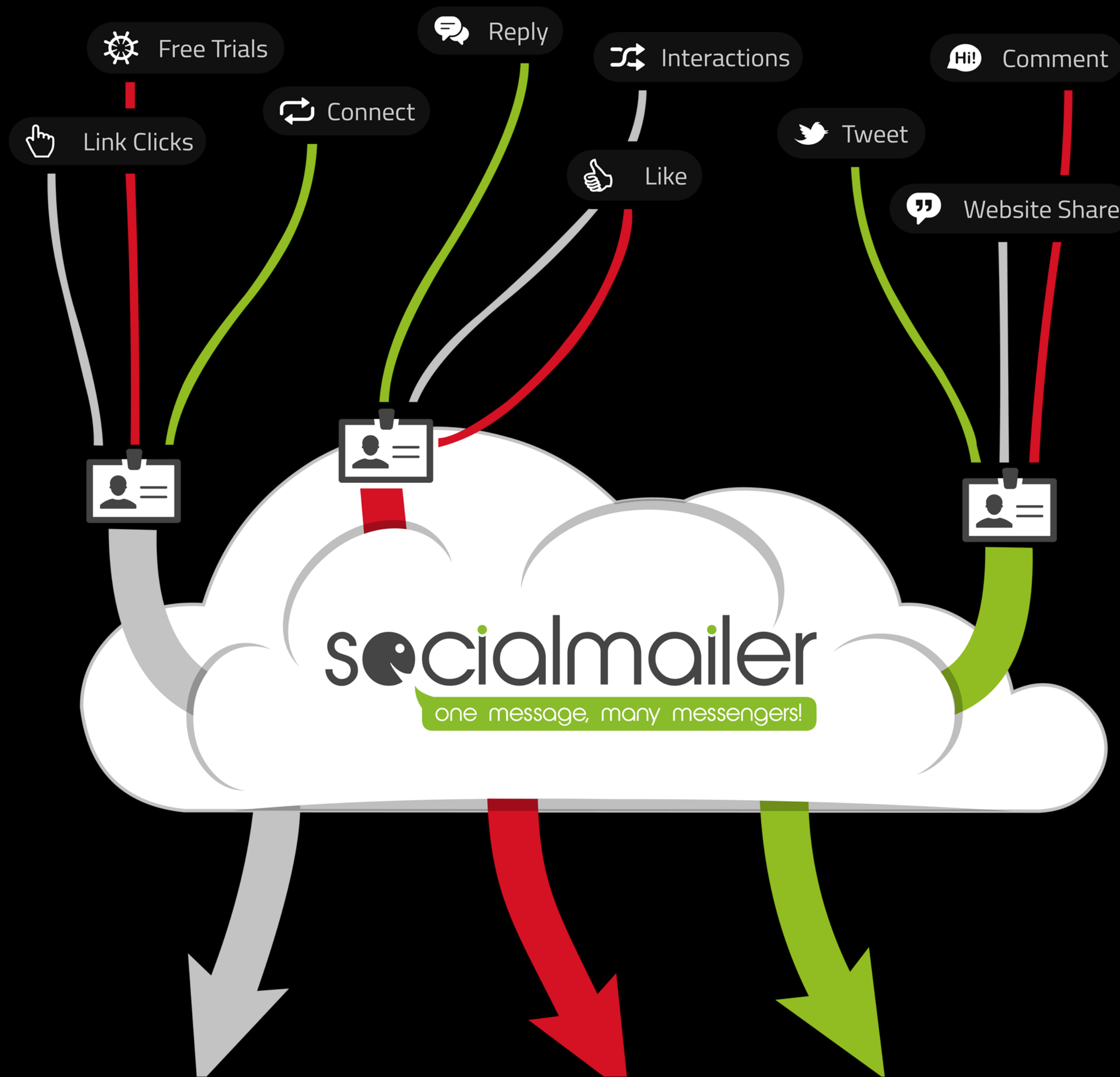
Associa i tuoi account social personali e professionali

Ad esempio:

- La pagina **Facebook** della tua azienda
- La pagina **Facebook** di un tuo prodotto
- Il tuo utente **Facebook**
- L'account **Twitter** aziendale
- L'account **LinkedIn** personale

Tutti gli account associati vengono presi in carico dal **sistema di aggregazione e classificazione** per la profilazione delle attività e interessi dei tuoi **amici, followers, connessioni e contatti.**

ANALIZZA

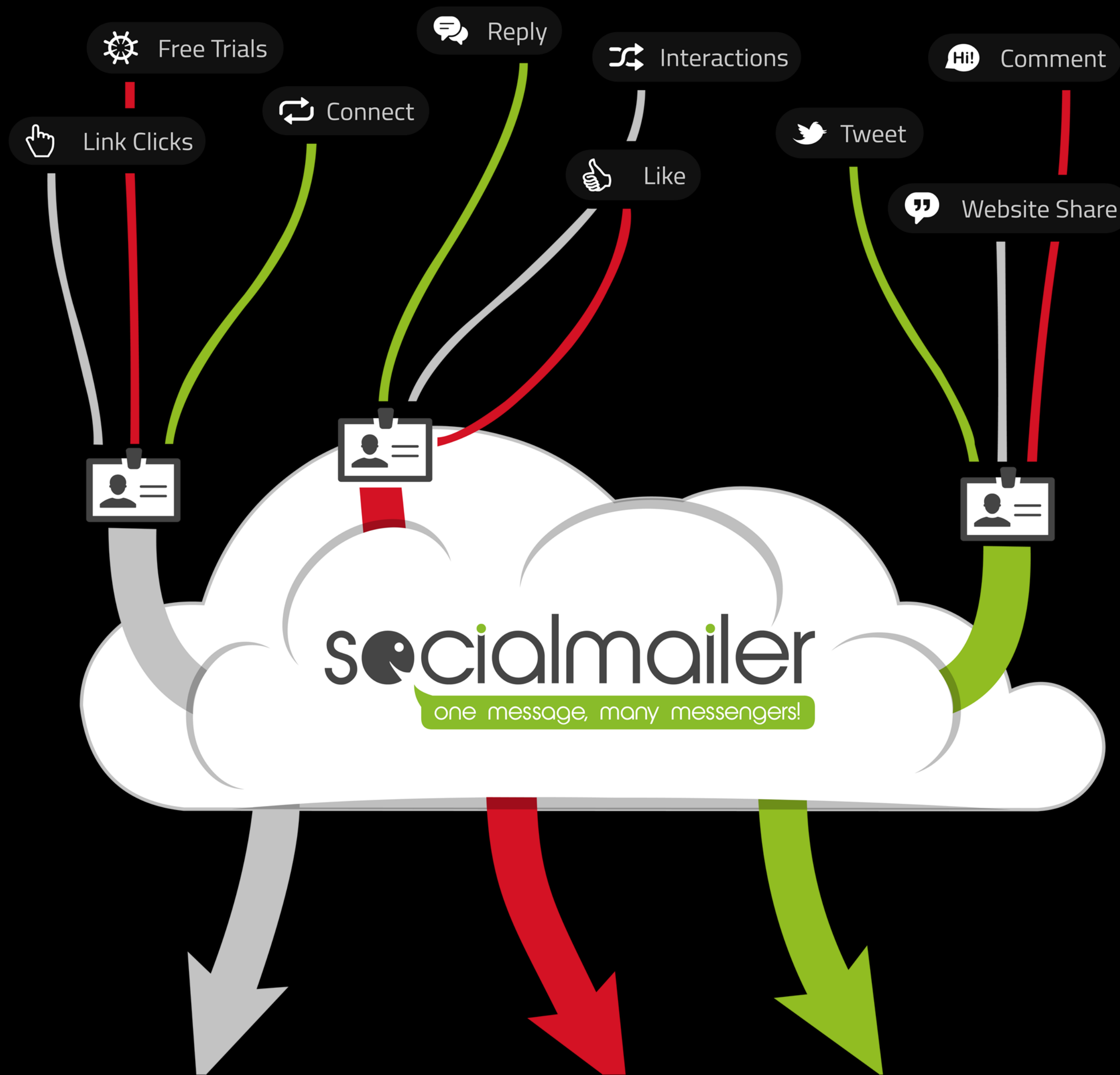


Trasforma in valore le informazioni sui contatti

Il sistema di profilazione classifica automaticamente le informazioni, in base a una tassonomia dinamica, aggregando i dati provenienti da:

- **Facebook** (Profilo utente, pagina)
 - **Mi piace**
 - **Condivisione del contenuto**
 - **Post**
 - **Commento**
 - **Click**

PROFILA



Socialmailer ti permette di interpretare e rendere fruibile il patrimonio di informazioni raccolte dai social network per migliorare la profilazione dei tuoi contatti:

- **Twitter** (Profilo utente)

- Follower
- Tweet
- Retweet
- Interaction
- Click

- **LinkedIn** (Profilo utente)

- Connessione
- Condivisione del post
- Skill

COMUNICA

Socialmailer trova il messaggero giusto per ogni tuo contatto

- **Email** (Newsletter)
- **Social Network**
 - **Facebook** (one-to-one, virale)
 - **Twitter** (one-to-one, virale)
 - **Linkedin** (one-to-one, virale)
 - **Google+** (in fase di sviluppo)
- **Sms e Fax**
- **Mobile**

E' possibile veicolare il messaggio attraverso i **singoli canali** o **messaggio unificato**.

MONITORA

Segui in tempo reale l'andamento delle tue campagne

- **Azioni** effettuate dagli utenti sulle comunicazioni ricevute (Lettura, Click per argomento);
- **Conversioni** (Compilazione di un form di richiesta informazioni predisposto su di una Landing Page);
- **Tracciamento** del percorso di navigazione dell'utente sul sito internet istituzionale o servizio/prodotto offerto.

TECNOLOGIA

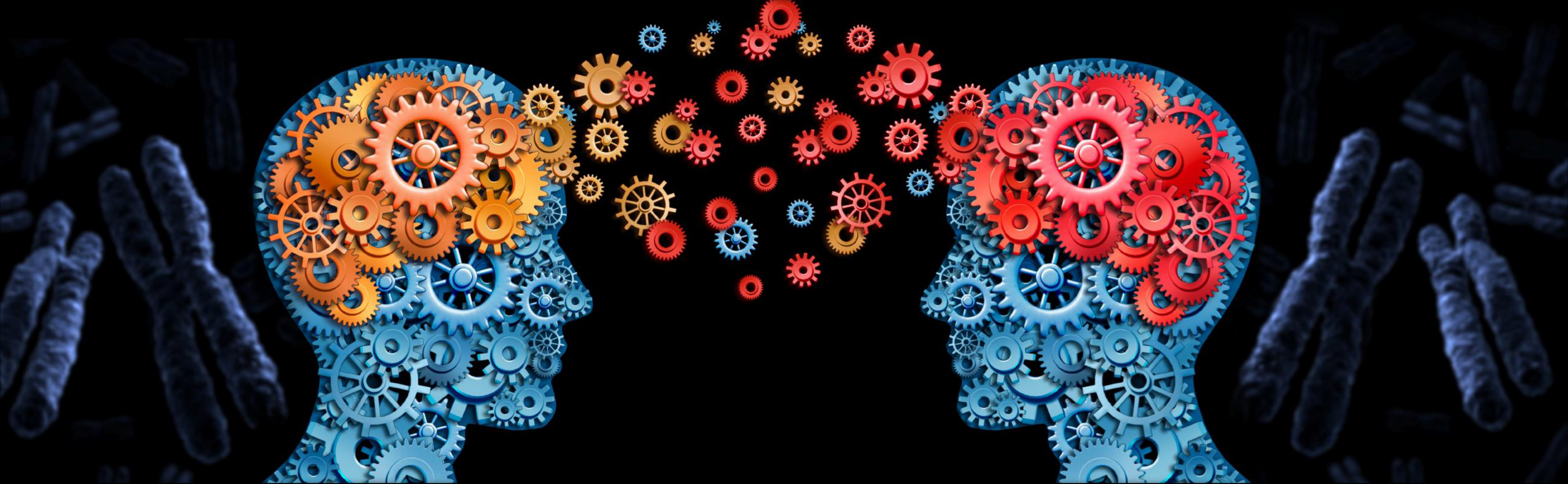
- Anagrafica contatti completa e dinamica, integrata al gestionale ERP o CRM;
- Sistema multicanale per l'importazione dei contatti;
- Sistema proprietario per la validazione dei contatti;
- Motore di ricerca avanzato dei contatti;
- Sistema temporizzato per la pulizia della base dati;
- Sistema certificato per la validazione dei mittenti;
- Modulo avanzato per la gestione dei ruoli e privilegi;
- Sistema trasversale di gestione dei gruppi;
- Profilazione degli interessi con analisi e classificazione automatica;
- Sistema per l'aggregazione delle azioni effettuate sui social;
- Modulo avanzato per la gestione di form e connettori;
- Compositore del messaggio drag & drop;
- Controllo preventivo anti-spam delle comunicazioni;
- Integrazione completa con i Social Network (**Facebook, Twitter, LinkedIn, G+, Pinterest**).



Il futuro di Socialmailers nel Marketing automation

Attraverso il motore per la valutazione dei trend di mercato e al sistema di classificazione degli interessi, sarà possibile, entro pochi mesi, **rendere autonoma la piattaforma** nel decidere il momento ottimale per il delivery di una o più campagne di comunicazione verso il giusto segmento di mercato, **in relazione a un delivery plan e obiettivi ben definiti.**

In parole povere: Mailchimp + FullContact + HubSpot (tutte realtà straniere).



Che cosa cerchiamo

- Capitale umano da coinvolgere nello sviluppo tecnologico, relazioni e vendita;
- Partnership con professionisti e aziende orientate allo Sharing Economy;

... Tutto ciò che ci può aiutare nello sviluppo del nostro e vostro Business ...

Grazie per l'attenzione!

Christian Saviane

c.saviane@socialmailer.it

